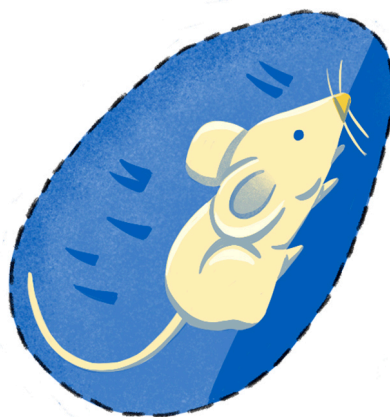
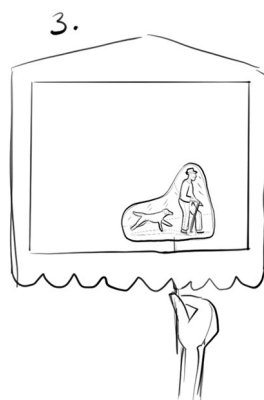
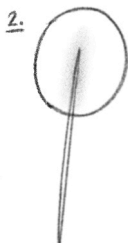
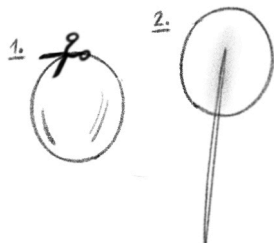
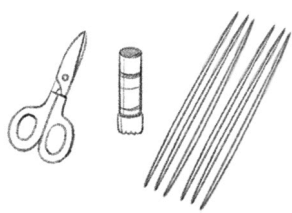


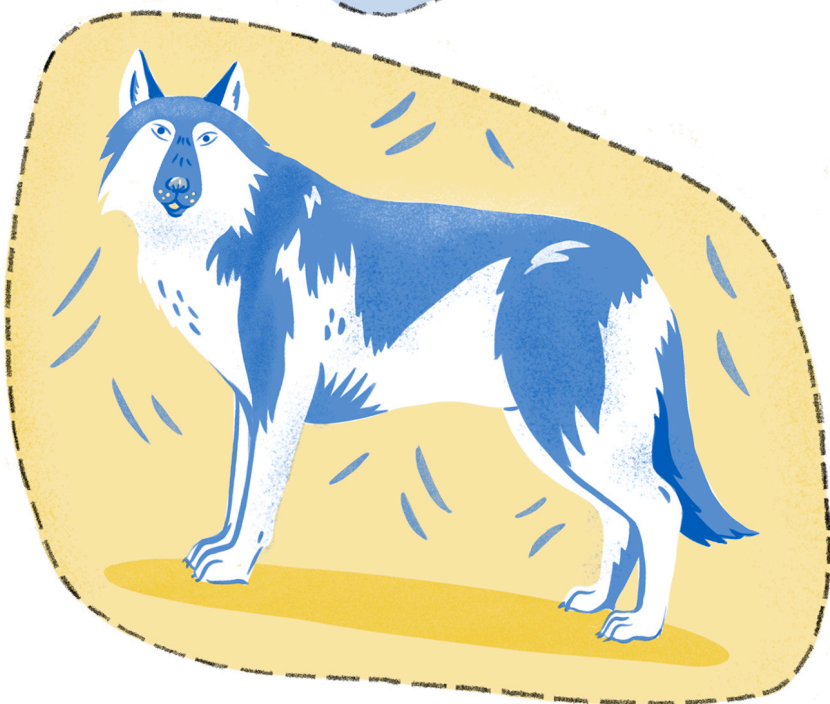
POHÁDKA



ŠEL  LESEM, ZA NÍM BĚŽEL . I ZTRATIL  RUKAVIČKY. TU BĚŽÍ , VLEZLA DO RUKAVIČKY A POVÍDÁ: „TADY BUDU BYDLET!“ NAJEDNOU PŘISKÁKALA  A PTÁ SE: „KDOPAK BYDLÍ V RUKAVIČCE?“ „ ŠKRÁBALKA. A KDO JSI TY?“ „JSEM  SKÁKALKA. PUSŤ MĚ TAKY!“ A UŽ JSOU TAM DVĚ. TU BĚŽÍ . PŘIBĚHL K RUKAVIČCE A PTÁ SE: „KDOPAK BYDLÍ V RUKAVIČCE?“ „ ŠKRÁBALKA A  SKÁKALKA. A KDO JSI TY?“ „JSEM  UŠÁČEK. PUSŤTE MĚ TAKY!“ „TAK POJĎ!“ A UŽ JSOU TŘI. TU BĚŽÍ  A HLEDÁ K RUKAVIČCE: „KDOPAK BYDLÍ V TĚHLE RUKAVIČCE?“ „ ŠKRÁBALKA,  SKÁKALKA A  UŠÁČEK. A KDO JSI TY?“ „JSEM  RYŠKA. PUSŤTE MĚ TAKY!“ „TAK POJĎ!“ A UŽ TAM JSOU ČTYŘI. TU JDE KOLEM . HRNE SE TAKÉ K RUKAVIČCE: „KDOPAK BYDLÍ V RUKAVIČCE?“ „ ŠKRÁBALKA,  SKÁKALKA,  UŠÁČEK A  RYŠKA. KDO JSI TY?“ „JSEM  ŠEDÝ KRČEK. PUSŤTE MĚ TAKY!“ „NO TAK POJĎ TAKÉ!“ A UŽ JE JICH PĚT. KDE SE VZAL, TU SE VZAL – BĚŽÍ . „KDOPAK BYDLÍ V RUKAVIČCE?“ „ ŠKRÁBALKA,  SKÁKALKA,  UŠÁČEK,  RYŠKA A  ŠEDÝ KRČEK. A KDO JSI TY?“ „CHROCHRO, JSEM  ŠTĚTIŇÁK, PUSŤTE MĚ TAKY!“ „TO JE NADĚLENÍ! KAŽDÝ NÁM DO RUKAVIČKY LEZE! JAK SE SEM VEJDEŠ?“ „NĚJAK SE VEJDU! PUSŤTE MĚ!“ „NO CO S TEBOU NADĚLÁME... TAK TEDA POJĎ!“ VLEZL  DO RUKAVIČKY, UŽ JE JICH ŠEST. MAČKAJÍ SE JEDEN NA DRUHÉHO, SOTVA SE DO RUKAVIČKY VEJDOU. NAJEDNOU ZAPRASKALO V KŘOVÍ – ŠINE SE K RUKAVIČCE . ZARYČEL A PTÁ SE: „KDOPAK BYDLÍ V RUKAVIČCE?“ „ ŠKRÁBALKA,  SKÁKALKA,  UŠÁČEK,  RYŠKA,  ŠEDÝ KRČEK A  ŠTĚTIŇÁK. A KDO JSI TY?“ „HOHO! VÁS TAM ALE JE! JSEM  MEDOJED! TAK MĚ PUSŤTE TAKY!“ „ALE KDEPAK! I TAK JE TU TĚSNO!“ „NĚJAK SE PŘECE VEJDEME!“ „NO TAK DOBŘE, ALE JEN NA KRAJÍČEK!“ VLEZL TEDY DO RUKAVIČKY I , UŽ JE JICH SEDM. TĚSNO JE V RUKAVIČCE, TAK TAK ŽE NEPRASKNE. A VTOM SE  ZASTAVIL, KOUKÁ –  NIKDE. TAK JDE HONEM ZPÁTKY, HLEDÁ RUKAVIČKU, A  BĚŽÍ VPŘEDU. VIDÍ: LEŽÍ RUKAVIČKA A HÝBE SE.  ZAŠTĚKAL „HAF HAF!“ ZVÍŘÁTKA SE LEKLA A ŠUP DO LESA.  PŘIŠEL, ZVEDL RUKAVIČKU A ŠEL SI DÁL.

LOUTKOVÉ DIVADLO K UKRAJINSKÉ POHÁDCE Z PRACOVNÍHO LISTU





DOPLNĚK K DESKOVÉ HŘE

